

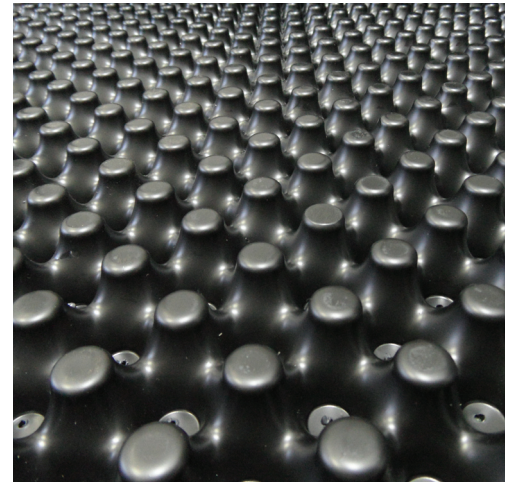
DiaMassive-25

Regenrückhalte- und Drosselplatte für stark belasteten Dachflächen

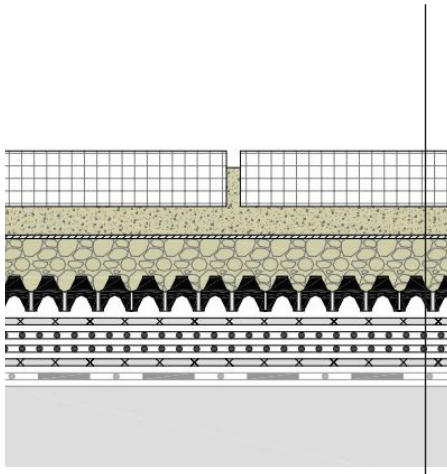
310218

BESONDERHEITEN

- Extrem hohe Druckfestigkeit ⇒ auch begehbaren Flächen, mit schweren Fahrzeugen befahrbar
- Hervorragender Wasserableitvermögen
- Kann frostfrei gepflastert werden
- Formstabilität
- Minimaler Überlappungsverlust ⇒ günstige Verlegekosten
- Umweltschutz ⇒ aus primären recycelten Abfällen hergestellt, recycelbar



DIADEM® SCHICHTAUFBAU



- Betonplatte
- Sandbettung
- VLF-150 / 200 Filtervlies
- Edelsplitt (4 mm – 11 mm)
- DiaMassive-25 Drainplatte**
- VLU-300 / 500 Mechanisches Schutzvlies
- GF-1000 Gleitfolie (2 schichten)
- VLU-300 / 500 Mechanisches Schutzvlies
- Wurzelfeste Abdichtung
- Tragende Konstruktion/ vorhandener Aufbau

EINSATZBEREICH

Bei der Ausführung der für Fahrzeugverkehr geeignete Dächer ist die wichtigste Voraussetzung, dass das Regenwasser ungehindert abgeleitet wird. Unsere DiaMassive Regenrückhalte und Drosselplatte leitet das im Beschichtungsaufbau auftretende Wasser durch die unteren wasserab-führenden Öffnungen auf die untere Ebene der Drainplatten, von dort aus kann es ungehindert zu den Dachabflusskanälen fließen.

VORSCHLAG FÜR AUSSCHREIBUNG

■ CE-Zertifizierte, aus hochschlagfestem Polystyrol, zweiseitig geformt, auf der Gesamtfläche perforiert, hoch belastbare Regenrückhalte- und Drosselplatte für durch Fußgänger benutzte und durch Fahrzeugverkehr belastete Gründächern. Geprüft nach EN ISO 12958 und EN 12225. Material: Recyceltes Polystyrol; Druckfestigkeit unverfüllt: 827, 9 kN/m²; Druckfestigkeit verfüllt: 1214,4 kN/m²; Wasserableitvermögen: bei 2% Gefälle nach EN ISO 12958 0,68 l/m*s, Wasserspeicherkapazität 4,3 l/m², Flächengewicht: 2,0kg/m²; Plattenabmessung: 196x90x2,5 cm (lxbxh); Geprüft auf mikrobiologische Beständigkeit nach DIN EN 12225 und gegen Brandeinwirkungen nach EN13501-5 klassifiziert "BROOF(t2)", überlappend verlegen. Fabrikat: DIADEM® DiaMassive-25. Liefernachweis: APP Dachgarten GmbH/APP Kft. Webseite: www.grundach.com



100% recyclable

Mikrobiologische
Beständigkeit
EN12225



TECHNISCHE DATEN

Plattenabmessung:	196×90×2,5
Überlappungsverlust:	4%
Wasserspeicherkapazität (l/m ²):	4,3
Flächengewicht (kg/m ²):	2,0
Druckfestigkeit (kN/m ²):	827,9
Material:	Recyceltes Polystyrol
Wasserableitvermögen:	1% Gefälle: 0,47 • 2% Gefälle: 0,68 • 3% Gefälle: 0,84 • 5% Gefälle: 1,11
Lagerung:	Liegend, bei längerer Lagerdauer UV-geschützt
Einbau:	gestossen oder überlappt, nach Verlegen sofort abdecken



APP Dachgarten GmbH, D-85049 Ingolstadt, Jurastrasse 21
Tel.: +49 841 370 9496 • info@grundach.com • www.grundach.com
DIADEM® APP Kft., H-9028 Győr, Fehérvári út 75.
Tel.: +36 96 512 910 • info@diadem.com • www.diadem.com

DIADEM® eingetragene Marke. Alle Rechte vorbehalten! Eine Verwendung der in der Ausgabe / Unterlage erscheinenden Bilder, Texte und Illustrationen ist ausschließlich mit schriftlicher Genehmigung und mit Kennzeichnung der Quelle erlaubt. Die in der Ausgabe / Unterlagen erscheinenden Daten und Bilder sind informative Natur, für eventuelle Druckfehler übernehmen wir keine Haftung. 09036000 • #5008

Green Up the Roof!

